

1) Mapa general de acceso:

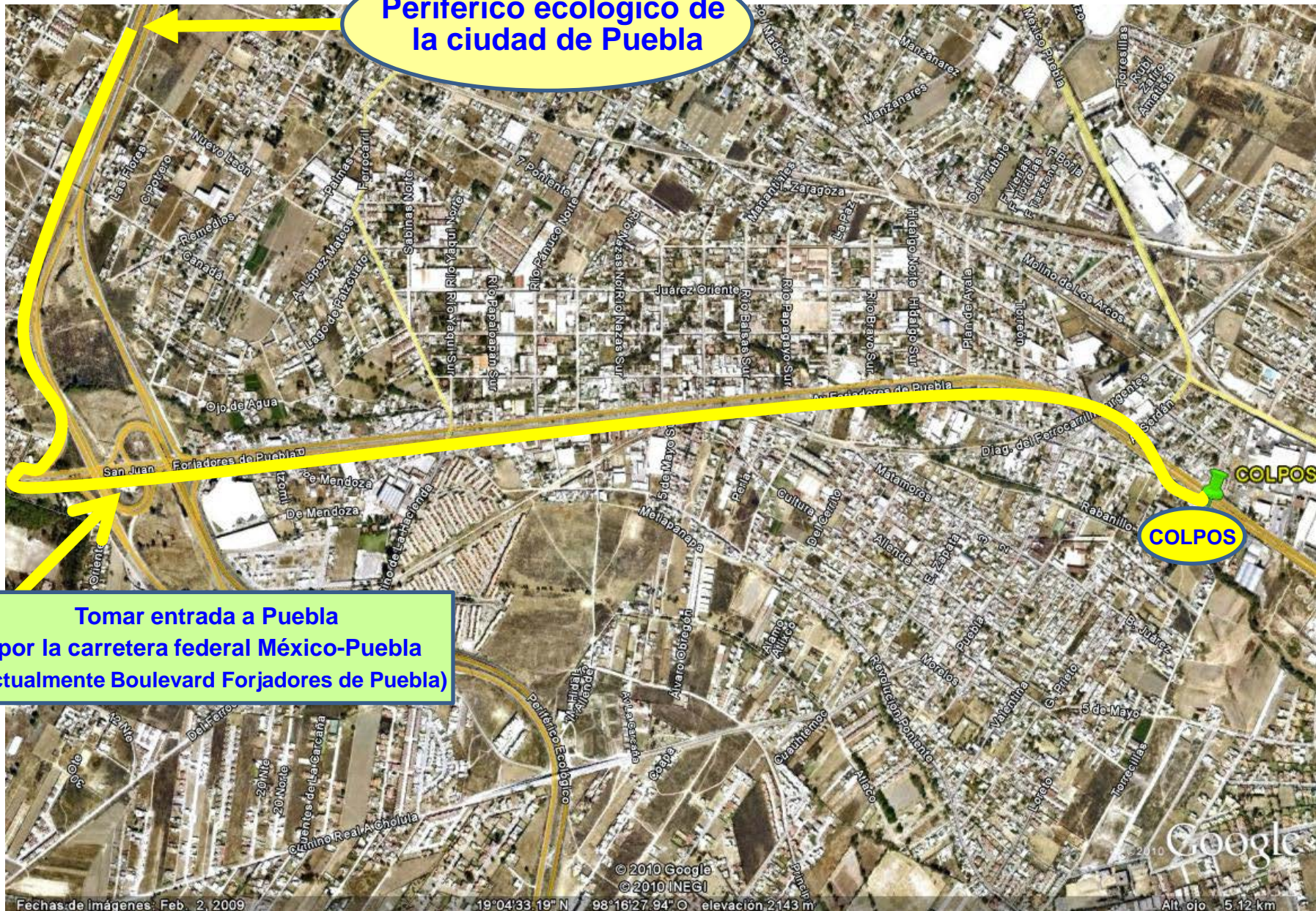
Km. 125.5 carretera México-Puebla, Colonia La Libertad, Puebla 72130, México.



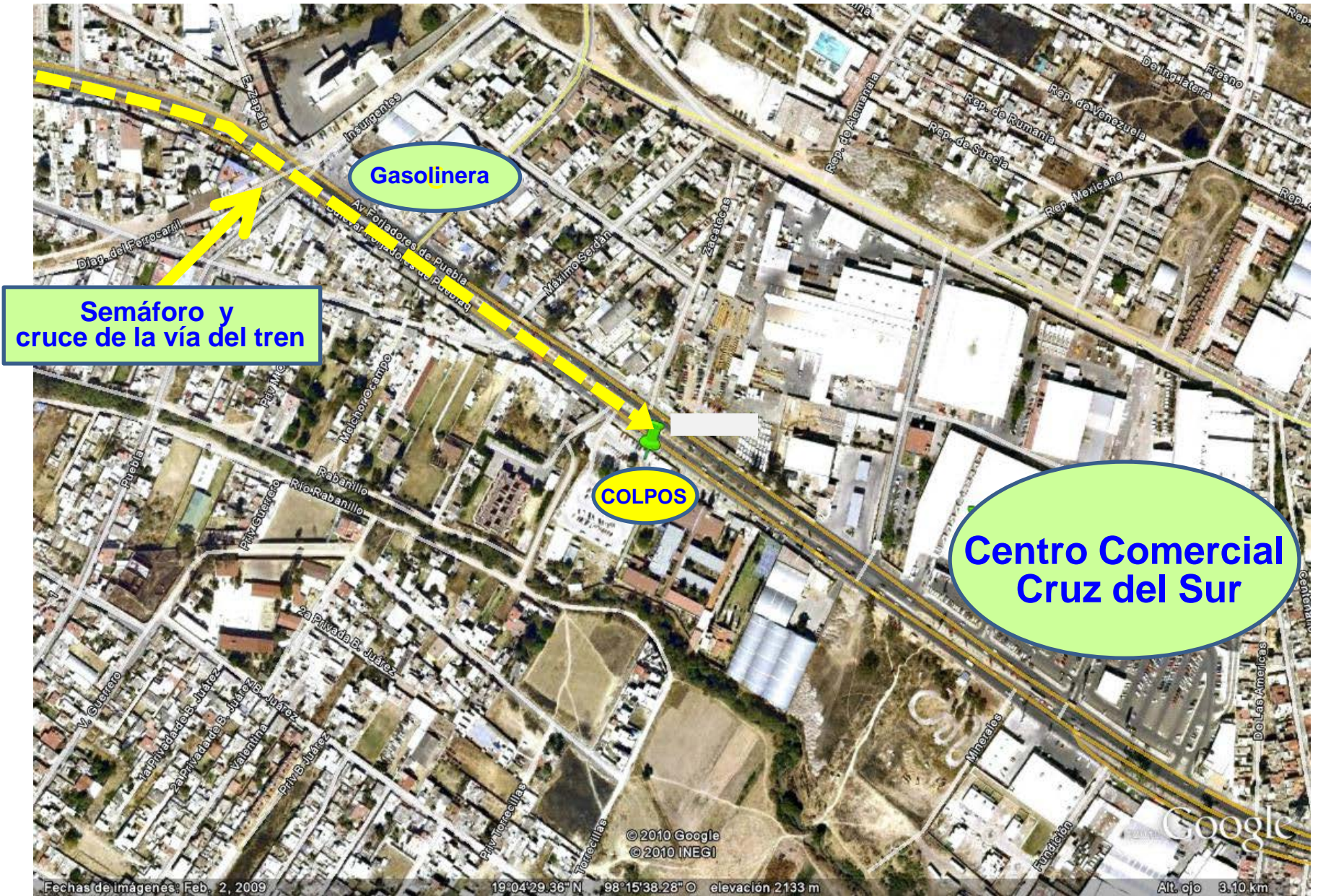
2) Entrada a Puebla por la carretera México-Puebla (actualmente Boulevard Forjadores de Puebla)

Periférico ecológico de
la ciudad de Puebla

Tomar entrada a Puebla
por la carretera federal México-Puebla
(actualmente Boulevard Forjadores de Puebla)



3) El Campus Puebla (COLPOS) está ubicado pasando un semáforo donde cruza una vía del tren y antes del Centro Comercial



4) Entrar por el estacionamiento del Campus Puebla (COLPOS) y seguir indicaciones



¿Cómo llegar al Colegio de Postgraduados, *Campus Puebla*?

Cualquier duda respecto a los mapas anteriores, por favor llamar directamente a los siguientes teléfonos:

• Teléfonos: (222) 285 1442, 285 1443, 285 1445, 285 1447, 285 0738; exts. 2010, 2018, 2058.

Si desea llegar con anticipación:

Hotel Hacienda del Molino (5*)

Calzada del Bosque 10, San José del Puente, 72150 Puebla, Puebla. Tel: (222) 404-6030

Portal: <http://www.haciendadelmolino.com/>

Hotel City Express Puebla Angelópolis (4*)

Circuito Juan Pablo II No. 1755, Col. La Noria, Puebla, Puebla. Tel: (222) 211-7000

Portal: www.cityexpress.com.mx

Hotel Puente Real (3*)

Prol. Reforma Sur No. 7540, Col. San José del Puente, Puebla, Puebla. Tel: (222) 230-2077

Portal: <http://www.hotelpuentereal.com>

Otras alternativas:

Directorio de hoteles en páginas de internet

(www.hotel.com.mx/mexico/puebla/cholula/ ; www.zonaturistica.com/puebla/)

Nota: Si viene por autobús, llegará a la Terminal CAPU o a la Terminal 4 Poniente. En este caso, se recomienda tomar directamente un taxi, mostrándole los mapas anexos.